



ที่ ขย ๐๐๒๓.๑๔/ ๒๗/๒๑

ที่ว่าการอำเภอเทพสถิต
ถนนสุรนารายณ์ ขย ๓๖๒๓๐

๒ ตุลาคม ๒๕๖๖

เรื่อง คู่มือการชำระเงินผ่านระบบ KTB Corporate Online

เรียน นายกเทศมนตรีตำบลเทพสถิต และนายกองค์การบริหารส่วนตำบลทุกแห่ง

สิ่งที่ส่งมาด้วย สำเนาหนังสือจังหวัดชัยภูมิ ที่ ขย ๐๐๒๓.๕/๒๗๐๑
ลงวันที่ ๒๗ กันยายน ๒๕๖๖

จำนวน ๑ ชุด

ด้วยอำเภอเทพสถิต ได้รับแจ้งจากจังหวัดชัยภูมิว่า สำนักงานฉาปนกิจสงเคราะห์ข้าราชการ และบุคลากรท้องถิ่น (ก.ฌ.) สำนักบริหารการคลังท้องถิ่น กรมส่งเสริมการปกครองส่วนท้องถิ่นแจ้งว่า ได้ดำเนินการเพิ่มช่องทางการชำระเงินผ่านระบบ KTB Corporate Online โดยได้จัดทำคู่มือการชำระเงินผ่านระบบ KTB Corporate Online ให้องค์กรปกครองส่วนท้องถิ่นใช้เป็นแนวทางในการปฏิบัติงาน ทั้งนี้ การเข้าใช้งานในระบบ องค์กรปกครองส่วนท้องถิ่นสามารถตรวจสอบ Username ในการเข้าใช้งานได้ที่ <http://bit.ly/off.id> หรือ สแกน QR Cord โดยสามารถสอบถามรายละเอียดเพิ่มเติม ได้ทางเว็บไซต์ www.cremation-dla.com รายละเอียดปรากฏตามสำเนาหนังสือที่ส่งมาพร้อมนี้

จึงเรียนมาเพื่อทราบและดำเนินการต่อไป

เรียน นายก อบต.บ้านไร่
 เพื่อโปรดทราบ
แจ้ง.....
 เห็นควรพิจารณาดำเนินการต่อไป

(นางสาววันลินดา จังโกฏี)
เจ้าหน้าที่งานธุรการ สำนักงาน

ขอแสดงความนับถือ

(นายปัญญา จินตวงศ์)
นายอำเภอเทพสถิต

(นายสุภกฤษ ฐานเจริญ)
รองปลัด อบต. รักษาการแทน
หัวหน้าสำนักปลัด

สำนักงานส่งเสริมการปกครองท้องถิ่นอำเภอ
โทร ๐-๔๔๘๕-๕๐๖๖

โปรดสั่งการ.....

(นายมนตรี สติรัตนจัตมา)
ปลัดองค์การบริหารส่วนตำบลบ้านไร่

นายสุภกฤษ ฐานเจริญ
นายกองค์การบริหารส่วนตำบลบ้านไร่



ที่ ขย ๐๐๒๓.๕/ว ๒๗๐๑

๒๗ กันยายน ๒๕๖๖

ที่ว่าการอำเภอเทพสถิต
รับที่ ๒๗๓๕๑ / ๑๖
วันที่ ๒๕.๙.๒๕๖๖
เวลา
ศาลากลางจังหวัดชัยภูมิ

ถนนบูรณาราม อำเภอเทพสถิต จังหวัดชัยภูมิ

เลขที่รับ ๑๒๓๕ / ๑๖

วันที่ ๒๘ ก.ย. ๒๕๖๖

เรื่อง คู่มือการชำระเงินผ่านระบบ KTB Corporate Online

เรียน นายอำเภอ ทุกอำเภอ นายองค์กรการบริหารส่วนจังหวัดชัยภูมิ และนายกเทศมนตรีเมืองชัยภูมิ

สิ่งที่ส่งมาด้วย สำเนาหนังสือสำนักงานการฉาบปีกสงเคราะห์ข้าราชการและบุคลากรท้องถิ่น (ก.ฌ.)

ที่ มท ๐๘๐๘.๕/ว ๑๐ ลงวันที่ ๓๐ สิงหาคม ๒๕๖๖ จำนวน ๑ ฉบับ

ด้วยสำนักงานการฉาบปีกสงเคราะห์ข้าราชการและบุคลากรท้องถิ่น (ก.ฌ.) สำนักงานบริหารการคลังท้องถิ่น กรมส่งเสริมการปกครองท้องถิ่นแจ้งว่า ได้ดำเนินการเพิ่มช่องทางการชำระเงินผ่านระบบ KTB Corporate Online โดยได้จัดทำคู่มือการชำระเงินผ่านระบบ KTB Corporate Online ให้องค์กรปกครองส่วนท้องถิ่นใช้เป็นแนวทางในการปฏิบัติงาน ทั้งนี้ การใช้งานในระบบ องค์กรปกครองส่วนท้องถิ่นสามารถตรวจสอบ Username ในการใช้งานได้ที่ http://bit.ly/off_id หรือ สแกน QR Code โดยสามารถสอบถามรายละเอียดเพิ่มเติม ได้ทางเว็บไซต์ www.cremation-dla.com รายละเอียดปรากฏตามสิ่งที่ส่งมาด้วย

จึงเรียนมาเพื่อพิจารณาดำเนินการต่อไป สำหรับอำเภอให้แจ้งองค์กรปกครองส่วนท้องถิ่นในพื้นที่ดำเนินการด้วยเช่นเดียวกัน

ขอแสดงความนับถือ

- เวชชนนย์อำเภอเทพสถิต
- เกิ่งไ้โรลกิจารฌ
- ฉิษนโ้ดแฉ่ง คู้ม็ือการชำระ ริงผ่านระบบ

KTB Corporate Online

- เน้นทวระแฉ่ง ฌทททุกฌงทฌมแฉ่ง

สำนักงานส่งเสริมการปกครองท้องถิ่นจังหวัด
 กลุ่มงานการเงินบัญชีและการตรวจสอบ
 โทร./โทรสาร. ๐-๕๔๘๑-๓๒๕๘

8 ก.ย. 2566

นางสาวปัทมา นนทรพร
 ฌกส่งเสริมการปกครองท้องถิ่นปฏิบัติ

28 ก.ย. 2566

นางสาวกรภัสรีย์ จันทร์สีหะ
 1.ลัดอำเภอ

๒๗.๙.๖๖

(นายสมชาติ ไตรศักดิ์)

รองผู้ว่าราชการจังหวัด ปฏิบัติราชการแทน
ผู้ว่าราชการจังหวัดชัยภูมิ

(นายปัญญา จินดาวงศ์)

นายอำเภอเทพสถิต

“ กำนัดแมนนำช สดุดีทพญาแลผู้กล้า ปรารภเป็นสง่า ลำคำพระชาติชัยภูมิ
 สมบูรณป้าเขาสรรพสัตว์ เตนขัตติยตาใหม่ ดอกกระเจี๊ยงงามลือไกล อารยธรรมไทยทวารวดี ”



ที่ มท ๐๘๐๘.๕/ว๑๐

เรื่อง	11662
วันที่	20 มิ.ย. 2566
เวลา	

สำนักงานการฅาปนกิจสงเคราะห์ข้าราชการ
และบุคลากรท้องถิ่น (ก.ฅ.)
สำนักบริหารการคลังท้องถิ่น
กรมส่งเสริมการปกครองท้องถิ่น
ถนนนครราชสีมา เขตดุสิต กทม. ๑๐๓๐๐

๓๑ สิงหาคม ๒๕๖๖

กลุ่มงานการเงินบัญชีและพัสดุตรวจสอบ	
เลขรับที่	2300
วันที่	21 มิ.ย. 2566

เรื่อง คู่มือการชำระเงินผ่านระบบ KTB Corporate Online

เรียน ผู้ว่าราชการจังหวัด ทุกจังหวัด

อ้างถึง ระเบียบกรมส่งเสริมการปกครองท้องถิ่นว่าด้วยการฅาปนกิจสงเคราะห์ข้าราชการและบุคลากรท้องถิ่น พ.ศ. ๒๕๕๔ และที่แก้ไขเพิ่มเติม

สิ่งที่ส่งมาด้วย คู่มือการชำระเงินผ่านระบบ KTB Corporate Online

จำนวน ๑ ชุด

ตามที่ ระเบียบกรมส่งเสริมการปกครองท้องถิ่นว่าด้วยการฅาปนกิจสงเคราะห์ข้าราชการและบุคลากรท้องถิ่น พ.ศ. ๒๕๕๔ และที่แก้ไขเพิ่มเติม กำหนดให้องค์กรปกครองส่วนท้องถิ่นนำส่งเงินให้สำนักงานการฅาปนกิจสงเคราะห์ข้าราชการและบุคลากรท้องถิ่นเป็นตัวแลกเงินธนาคาร แคชเชียร์เช็ค เช็คนาคารและเช็ครอมเช็คหรือไปรษณีย์ณาคัดหรือวิธีการอื่น กรณีต้องเสียค่าธรรมเนียมในการซื้อตัวแลกเงินธนาคาร แคชเชียร์เช็ค หรือไปรษณีย์ณาคัด ให้หน่วยงานต้นสังกัดของสมาชิกหักค่าธรรมเนียมดังกล่าวออกจากเงินที่นำส่ง นั้น

สำนักงานการฅาปนกิจสงเคราะห์ข้าราชการและบุคลากรท้องถิ่นพิจารณาแล้วเห็นว่า เพื่อให้การชำระเงินมีความสะดวกรวดเร็วมากขึ้น และลดภาระค่าธรรมเนียม จึงได้ดำเนินการเพิ่มช่องทางการชำระเงินผ่านระบบ KTB Corporate Online โดยสำนักงานการฅาปนกิจสงเคราะห์ข้าราชการและบุคลากรท้องถิ่นได้จัดทำคู่มือการชำระเงินผ่านระบบ KTB Corporate Online ให้องค์กรปกครองส่วนท้องถิ่นใช้เป็นแนวทางในการปฏิบัติงาน ในกรณีนี้ ขอความร่วมมือจังหวัดแจ้งประชาสัมพันธ์คู่มือดังกล่าวให้องค์กรปกครองส่วนท้องถิ่นทราบ ทั้งนี้ การเข้าใช้งานในระบบ องค์กรปกครองส่วนท้องถิ่นสามารถตรวจสอบ Username ในการเข้าใช้งานได้ที่ http://bit.ly/off_id หรือสแกน QR Code ท้ายหนังสือนี้ โดยสามารถสอบถามรายละเอียดเพิ่มเติมได้ทางเว็บไซต์ www.cremation-dla.com

จึงเรียนมาเพื่อโปรดพิจารณา

ขอแสดงความนับถือ

(นายขจร ศรีชวโนทัย)

อธิบดีกรมส่งเสริมการปกครองท้องถิ่น
ประธานกรรมการดำเนินการการฅาปนกิจสงเคราะห์
ข้าราชการและบุคลากรท้องถิ่น



กลุ่มงานบำเหน็จบำนาญและสวัสดิการ
งานการฅาปนกิจสงเคราะห์
โทร./โทรสาร. ๐-๒๒๔๑-๘๐๓๖
ผู้ประสานงาน นายณัฏฐ์ โชติพิณฑุ

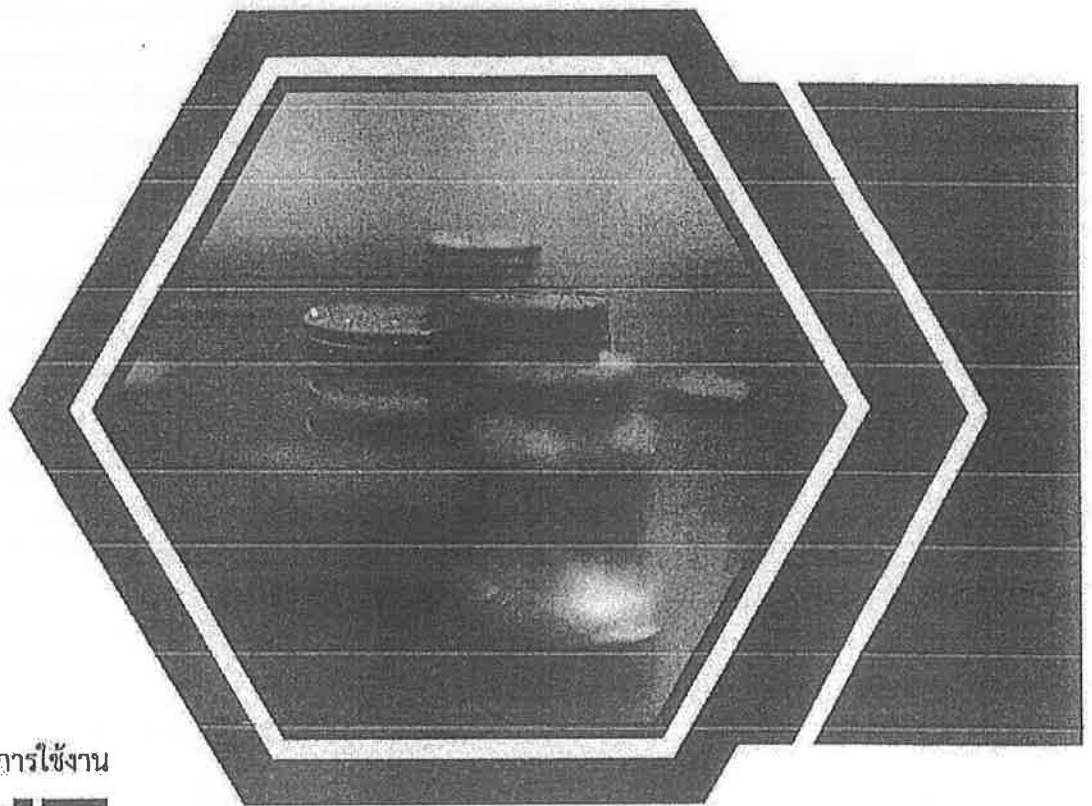


การฌาปนกิจสงเคราะห์ข้าราชการและบุคลากรท้องถิ่น (ก.ฌ.)
กรมส่งเสริมการปกครองท้องถิ่น ถนนนครราชสีมา เขตดุสิต กรุงเทพมหานคร โทร 0 2241 8036

คู่มือ

การชำระเงินผ่านระบบ

krungthai corporate online



คลิปคู่มือประกอบการใช้งาน



<https://bit.ly/manual-KCO>

ขั้นตอนการชำระเงินผ่านระบบ KTB Corporate Online

๑. เข้าเว็บไซต์ของสำนักงาน ก.ฉ. www.cremation-dla.com กดที่เมนู ชำระเงินสงเคราะห์
๒. ระบบจะแสดงหน้า Login เพื่อเข้าใช้งาน โดยการเข้าใช้งานครั้งแรก ให้ผู้ใช้งานกรอก Username และ Password ที่ระบบกำหนดให้ (สามารถตรวจสอบ Username และ Password ในการเข้าใช้งานครั้งแรกได้ที่ http://bit.ly/off_id)

การฌาปนกิจสงเคราะห์ข้าราชการและบุคลากรท้องถิ่น (ก.ฉ.)
ถนนสีลม 100 ถนนรัชดาภิเษก กรุงเทพฯ 10330 โทร 0 2241 9036

ล็อกอิน

จากนั้นเมื่อเข้าสู่ระบบ จะมีหน้าต่างแจ้งเตือนให้ผู้ใช้งานเปลี่ยน Password ใหม่

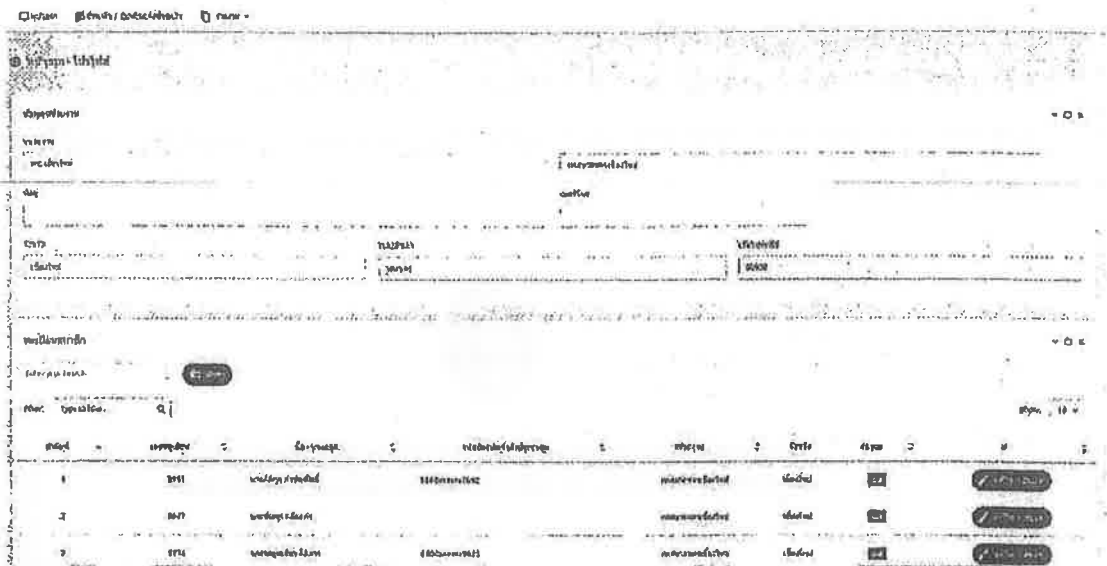
มีเหตุพบปัญหาการใช้งาน

ชื่อกรรพช/หัวหน้า

Phone

โดยผู้ใช้งานจะต้องสร้าง Password ใหม่ ประกอบไปด้วยตัวเลข ๐ - ๙ และตัวอักษร A - Z , a - z จากนั้น กด บันทึก และให้ใช้ Password ที่สร้างขึ้นใหม่นั้น เข้าใช้งานในครั้งต่อไป

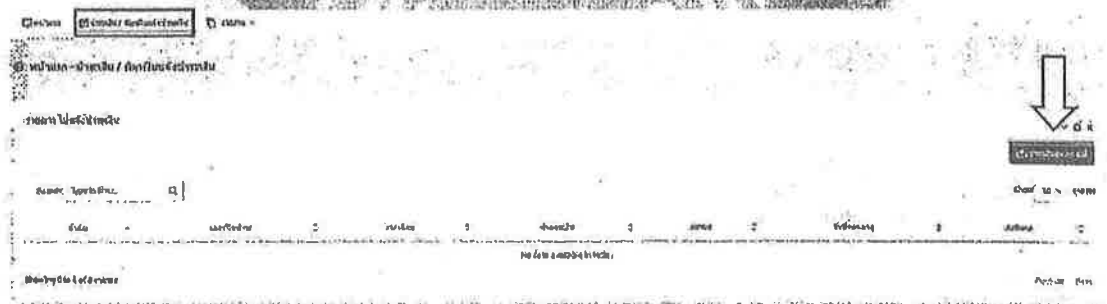
๓. ระบบจะเข้าสู่หน้าแรก - โปรไฟล์ ซึ่งแสดงข้อมูลของหน่วยงาน และทะเบียนสมาชิกที่อยู่ในสังกัดทั้งหมด



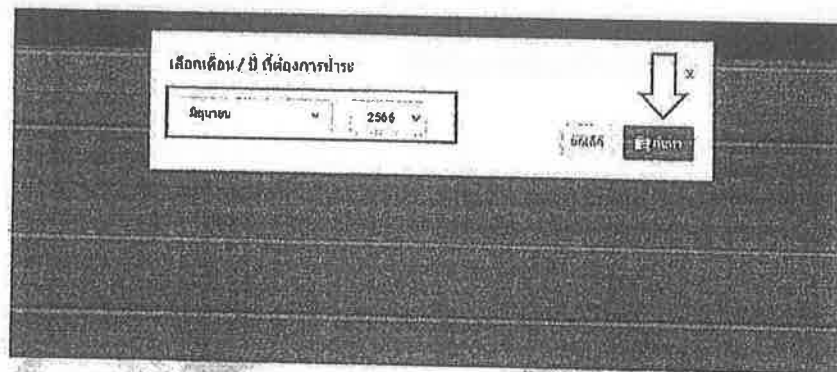
ในกรณีที่สมาชิกไม่มีข้อมูลเลขบัตรประจำตัวประชาชน ผู้ใช้งานสามารถตรวจสอบและแก้ไขข้อมูลของสมาชิกได้ โดยกดที่เมนู แก้ไข/อัปเดต หลังจากกดแก้ไขเสร็จสิ้น กด บันทึก



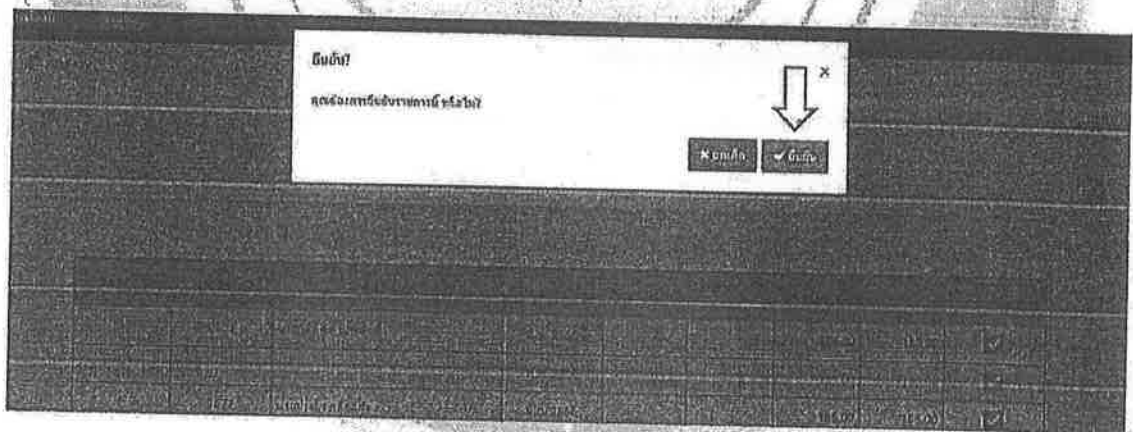
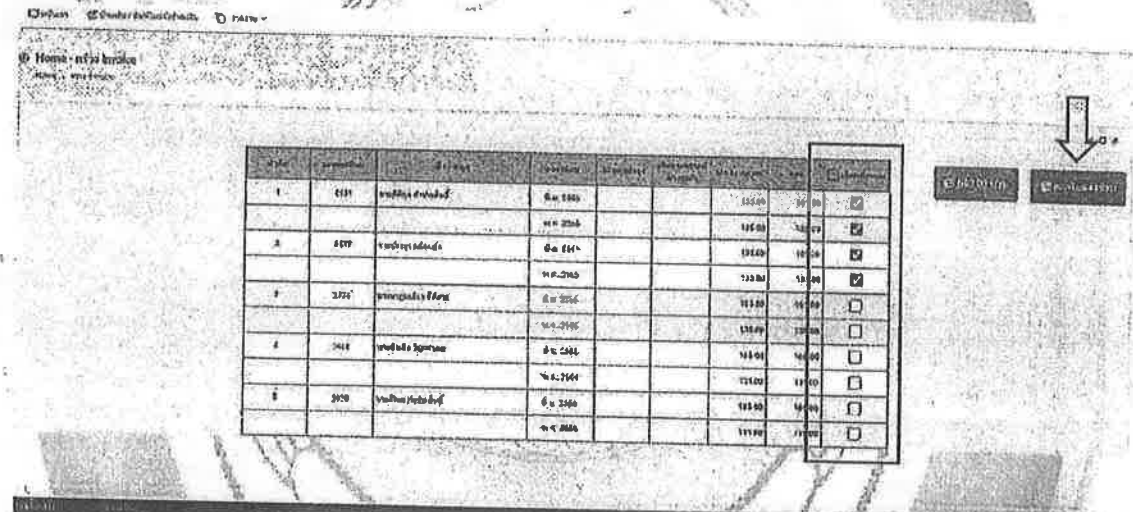
๔. ในหน้าชำระเงิน/พิมพ์ใบแจ้งชำระเงิน ผู้ใช้งานต้องสร้างใบแจ้งชำระเงิน โดยกดที่เมนู ชำระเงินส่งเคราะห์



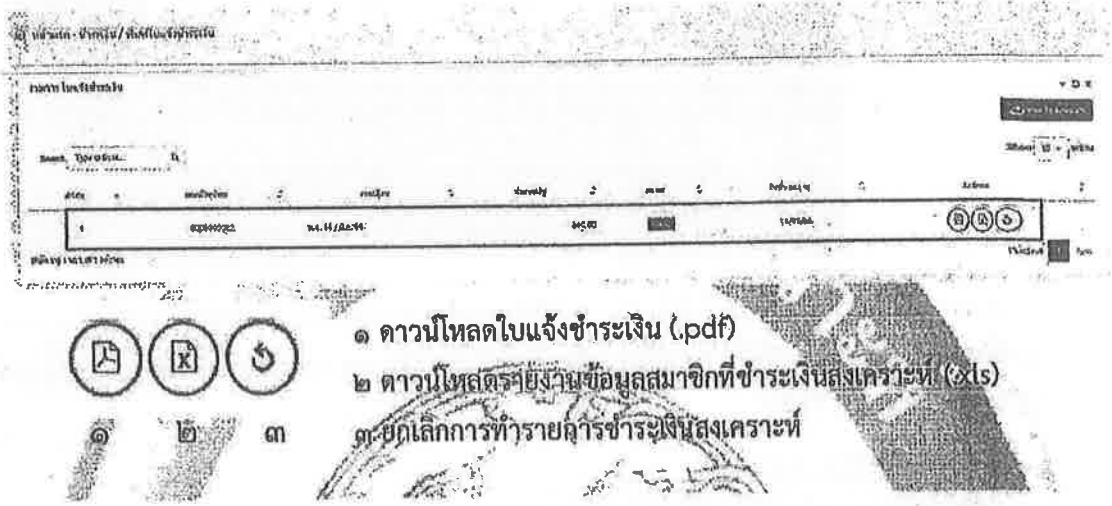
๕. จะปรากฏหน้าต่างซ้อน ให้เลือก เดือน/ปี ที่ต้องการชำระเงิน จากนั้น กด ค้นหา



๖. จะปรากฏรายการค้างชำระของสมาชิก โดยผู้ใช้งานสามารถ กด เลือกทั้งหมด หรือเลือกเฉพาะสมาชิกรายที่จะชำระเงินได้ โดย กด ที่ช่อง [] หลังรายชื่อสมาชิก จากนั้น กด ออกใบแจ้งชำระ จะปรากฏหน้าต่างซ้อนให้ยืนยันรายการ กด ยืนยัน



๗. จะกลับมาปรากฏหน้าชำระเงิน/พิมพ์ใบแจ้งชำระเงิน และมีรายการใบแจ้งชำระเงินที่หน่วยงานสร้างขึ้น โดยผู้ใช้งานสามารถดาวน์โหลด ใบแจ้งชำระเงินในรูปแบบไฟล์ PDF และรายงานสมาชิกที่ชำระเงินในรูปแบบไฟล์ Excel หรือยกเลิกรายการใบแจ้งชำระเงินได้



การนํายกเลิกการชำระหนี้การและบุคลากรท้องถิ่น (ก.ม.)
 กรมส่งเสริมการปกครองท้องถิ่น ถนนพระรามที่ ๑ แขวงดุสิต กรุงเทพมหานคร 10300 โทร 0 2241 6039

ใบแจ้งชำระเงิน

สำนักงานเทศบาลนครเชียงใหม่
 เทศบาลนครเชียงใหม่ อำเภอเมืองเชียงใหม่
 จังหวัดเชียงใหม่ รหัสไปรษณีย์ 50000

Invoice No: 0000000002
 Invoice Issue Date: 03 ก.ค. 2566
 Invoice Due Date: 18 ก.ค. 2566

รายการ	ยอดเงิน	จำนวนสมาชิก	รวม
เงินส่งเคราะห์ประจำเดือน พฤษภาคม 2566	135	2	270.00
เงินส่งเคราะห์ประจำเดือน มิถุนายน 2566	185	2	370.00
		รวมทั้งหมด	640.00

ยอดเงินที่ต้องชำระ
640.00 บาท

ภายในวันที่
18 ก.ค. 2566

Ref.1	Ref.2
13010140	202307180000000002

หมายเหตุ : 1.ใบแจ้งชำระเงินฉบับนี้ใช้ชำระเงินผ่านบริการจ่ายบิลของ Krungthai Corporate Online ที่หัวข้อ Bill Payment เท่านั้น
 2.องค์การปกครองส่วนท้องถิ่นจะได้รับใบเสร็จรับเงินในวันทำการถัดไป ตั้งจากชำระหนี้ส่งเคราะห์เรียบร้อยแล้ว

ตัวอย่าง ใบแจ้งชำระเงินที่หน่วยงานต้องนำไปทำรายการโอนเงิน
 ผ่านระบบ KTB Corporate Online ของธนาคารกรุงไทย จำกัด (มหาชน)

๘. การชำระเงินสงเคราะห์ให้ดำเนินการผ่านระบบ KTB Corporate Online ของธนาคารกรุงไทย จำกัด (มหาชน) ช่องทางชำระเงิน Bill Payment > Pay Bills โดยเลือกหน่วยงาน “สำนักงานการมาปนกิจสงเคราะห์ข้าราชการและบุคลากรท้องถิ่น” ระบุรหัสอ้างอิงที่ ๑ (Ref.๑) รหัสอ้างอิงที่ ๒ (Ref.๒) และจำนวนเงินตามใบแจ้งชำระเงิน จากนั้น กด ยืนยัน เป็นอันเสร็จสิ้น โดยสามารถเข้ามาตรวจสอบใบเสร็จรับเงินในรูปแบบอิเล็กทรอนิกส์ได้ในวันที่ทำการถัดไป

