

ด่วนที่สุด

ที่ ขย ๐๐๒๓.๑๔/๓๖๒ ๓



ที่ว่าการอำเภอเทพสถิต

ถนนสุนทรารายณ์ ขย ๓๖๒๓๐

๖ พฤศจิกายน ๒๕๖๕

เรื่อง การสำรวจข้อมูลครัวเรือนที่ไม่มีพื้นที่ดำเนินการรวมถึงไม่มีพื้นที่ส่วนกลางเพียงพอในการจัดทำถังขยะเปียกลดโลกร้อนให้ครอบคลุมทุกครัวเรือนได้

เรียน นายกเทศมนตรีตำบลเทพสถิต และนายกองค์การบริหารส่วนตำบลทุกแห่ง

สิ่งที่ส่งมาด้วย สำเนาหนังสือจังหวัดชัยภูมิ ด่วนที่สุด ที่ ขย ๐๐๒๓.๓/๑๕๘๒๐

ลงวันที่ ๓ พฤศจิกายน ๒๕๖๕

จำนวน ๑ ชุด

ด้วยอำเภอเทพสถิต ได้รับแจ้งจากจังหวัดชัยภูมิว่า การดำเนินการตามโครงการถังขยะเปียกลดโลกร้อนขององค์กรปกครองส่วนท้องถิ่น ประเทศไทย ประกอบกับการตรวจสอบข้อมูลในระบบสารสนเทศด้านการจัดการขยะเปียก ขององค์กรปกครองส่วนท้องถิ่น (DLA Waste) พบว่า ในหลายพื้นที่มีข้อจำกัดในการดำเนินการตามโครงการฯ อาทิ บริเวณพื้นที่พักอาศัยของครัวเรือนไม่มีพื้นดินสำหรับจัดทำถังขยะเปียก เช่น ทาวน์เฮ้าส์ อาคารพาณิชย์ หรือสิ่งปลูกสร้างประเภทอื่น ทำให้ไม่สามารถจัดทำถังขยะเปียกในครัวเรือนได้ และไม่มีพื้นที่ส่วนกลาง หรือไม่สามารถจัดหาพื้นที่ส่วนกลาง หรือไม่มีพื้นที่ส่วนกลางเพียงพอที่จะจัดทำถังขยะเปียกรวมให้ครอบคลุมทุกครัวเรือนได้ เพื่อให้การบันทึกข้อมูลในระบบสารสนเทศฯ เป็นไปด้วยความครบถ้วนและถูกต้อง จึงให้องค์กรปกครองส่วนท้องถิ่นทุกแห่งสำรวจข้อมูลครัวเรือนที่ไม่มีพื้นที่ดำเนินการรวมถึงไม่มีพื้นที่ส่วนกลางเพียงพอในการจัดทำถังขยะเปียกลดโลกร้อนให้ครอบคลุมทุกครัวเรือนได้ตามแบบรายงานแบบฟอร์มที่ ๑ ส่งให้สำนักงานส่งเสริมการปกครองท้องถิ่นภายในวันที่ ๑๕ พฤศจิกายน ๒๕๖๕ รายละเอียดปรากฏตามสำเนาหนังสือที่ส่งมาพร้อมนี้

จึงเรียนมาเพื่อทราบและดำเนินการต่อไป

เรียน นายทอบด์ บ้านไร่

เพื่อโปรดทราบ

แจ้ง.....

เห็นควรพิจารณาดำเนินการต่อไป

(นางสาวลลิตา จังโกฏ)

เจ้าพนักงานบรรณาธิการ สำนักงาน

สำนักงานส่งเสริมการปกครองท้องถิ่นอำเภอ

โทร ๐-๕๔๘๕-๕๐๖๖

โปรดส่งการ

ขอแสดงความนับถือ

ว่าที่ร้อยตรี

(เอกพล เรืองเพชร)

ปลัดอำเภอ รักษาราชการแทน

นายอำเภอเทพสถิต

จ.อ.

(ศิริภาณี พึ่งภูส)

หัวหน้าศูนย์ปฏิบัติการ

(นายสุกฤษณ์ ภูวงษ์สิงห์)

รองปลัดองค์การบริหารส่วนตำบลบ้านไร่

นายองค์การบริหารส่วนตำบลบ้านไร่

"กำเนิดแม่น้ำชี สดุดีพญาแลผู้กล้า ปรางค์คูเป็นสง่า ล้ำค่าพระธาตุชัยภูมิ

สมบูรณุปาเขาสรพรพสัตว์ เด่นชัดลายผ้าไหม ดอกกระเจียวงามลือไกล อารยธรรมไทยทวารวดี"

(นายทอบด์ บ้านไร่)

ด่วนที่สุด

ที่ ขย ๐๐๒๓.๓/๑๕๒๒๐



ที่ทำการอำเภอเทพสถิต
ที่ ๙๙๙๖, ๒๕๖๕
ที่ ๙ พ.ย. ๒๕๖๕
เวลา
ศาลากลางจังหวัดชัยภูมิ
ถนนบูรพาภิบาล ขย ๓๑๐๐๑
๐๖๕๕๒๕

๓ พฤศจิกายน ๒๕๖๕ วันที่ ๐๗ พ.ย. ๒๕๖๕

เรื่อง การสำรวจข้อมูลครัวเรือนที่ไม่มีพื้นที่ดำเนินการรวมถึงไม่มีพื้นที่ส่วนกลางเพียงพอในการจัดทำถังขยะเปียกลดโลกร้อนให้ครอบคลุมทุกครัวเรือนได้

เรียน นายอำเภอ ทุกอำเภอ และนายกเทศมนตรีเมืองชัยภูมิ

อ้างถึง หนังสือจังหวัดชัยภูมิ ด่วนที่สุด ที่ ขย ๐๐๒๓.๓/๑๕๓๙๑ ลงวันที่ ๓ ตุลาคม ๒๕๖๕

สิ่งที่ส่งมาด้วย สำเนาหนังสือกรมส่งเสริมการปกครองท้องถิ่น ที่ มท ๐๘๒๐.๒/ว ๓๔๔๗

ลงวันที่ ๒๘ ตุลาคม ๒๕๖๕

จำนวน ๑ ชุด

ตามที่จังหวัดชัยภูมิแจ้งว่า กระทรวงมหาดไทยได้กำหนดนโยบายการดำเนินงานด้านการเปลี่ยนแปลงสภาพภูมิอากาศเพื่อบรรลุเป้าหมายการลดก๊าซเรือนกระจกและการดำเนินงานด้านการเปลี่ยนแปลงสภาพภูมิอากาศของประเทศตามนโยบายของรัฐบาล โดยการขึ้นทะเบียนของโครงการถังขยะเปียก ลดโลกร้อนขององค์กรปกครองส่วนท้องถิ่น ประเทศไทย ตามโครงการลดก๊าซเรือนกระจกภาคสมัครใจตามมาตรฐานของประเทศไทย (T-VER) ของกรมส่งเสริมการปกครองท้องถิ่น และให้แจ้งอำเภอและองค์กรปกครองส่วนท้องถิ่นทุกแห่งดำเนินการสำรวจและเก็บข้อมูลถังขยะเปียกในระดับครัวเรือน โรงเรียนในสังกัดองค์กรปกครองส่วนท้องถิ่นและศูนย์พัฒนาเด็กเล็กในสังกัดองค์กรปกครองส่วนท้องถิ่น และให้เจ้าหน้าที่องค์กรปกครองส่วนท้องถิ่นเป็นผู้บันทึกข้อมูลในระบบสารสนเทศการจดทะเบียนข้อมูลถังขยะเปียก ลดโลกร้อนขององค์กรปกครองส่วนท้องถิ่นเพื่อรายงานกระทรวงมหาดไทยเป็นรายวันและรายเดือน ความละเอียดแจ้งให้ทราบแล้ว นั้น

กรมส่งเสริมการปกครองท้องถิ่นแจ้งว่า ได้รับแจ้งจากจังหวัดเกี่ยวกับการดำเนินการตามโครงการถังขยะเปียก ลดโลกร้อนขององค์กรปกครองส่วนท้องถิ่น ประเทศไทย ประกอบกับการตรวจสอบข้อมูลในระบบสารสนเทศด้านการจัดการขยะมูลฝอย ขององค์กรปกครองส่วนท้องถิ่น (DLA Waste) พบว่า ในหลายพื้นที่มีข้อจำกัดในการดำเนินการตามโครงการฯ อาทิ บริเวณพื้นที่พักอาศัยของครัวเรือนไม่มีพื้นดินสำหรับจัดทำถังขยะเปียก เช่น ทาวน์เฮ้าส์ อาคารพาณิชย์ ซึ่งมีการเทคอนกรีตครอบคลุมพื้นที่ทั้งครัวเรือน การพักอาศัยในคอนโดมิเนียม ห้องชุด อพาร์ทเมนท์ หรือสิ่งปลูกสร้างประเภทอื่น ทำให้ไม่สามารถจัดทำถังขยะเปียกในครัวเรือนได้ และไม่มีพื้นที่ส่วนกลาง หรือไม่สามารถจัดหาพื้นที่ส่วนกลาง หรือไม่มีพื้นที่ส่วนกลางเพียงพอที่จะจัดทำถังขยะเปียกรวมให้ครอบคลุมทุกครัวเรือนได้ เพื่อให้การบันทึกข้อมูลในระบบสารสนเทศฯ เป็นไปด้วยความครบถ้วนและถูกต้อง จึงให้อำเภอและองค์กรปกครองส่วนท้องถิ่นดำเนินการ ดังนี้

๑.ให้องค์กรปกครองส่วนท้องถิ่นทุกแห่งสำรวจข้อมูลครัวเรือนที่ไม่มีพื้นที่ดำเนินการรวมถึงไม่มีพื้นที่ส่วนกลางเพียงพอในการจัดทำถังขยะเปียกลดโลกร้อนให้ครอบคลุมทุกครัวเรือนได้ตามแบบรายงานแบบฟอร์มที่ ๑ จัดส่งให้อำเภอ ภายในวันที่ ๑๕ พฤศจิกายน ๒๕๖๕

๒.ให้ท้องถิ่นอำเภอ ...

๒.ให้ท้องถิ่นอำเภอตรวจสอบข้อมูลและสรุปข้อมูลตามแบบรายงานแบบฟอร์ม ๒ รายงานให้จังหวัดทราบ ภายในวันที่ ๒๐ พฤศจิกายน ๒๕๖๕
รายละเอียดปรากฏตามสำเนาหนังสือที่ส่งมาพร้อมนี้

จึงเรียนมาเพื่อทราบและดำเนินการ สำหรับเทศบาลเมืองชัยภูมิทราบให้ดำเนินการเช่นเดียวกันด้วย

เรียนผ อ.อำเภอเทพสถิต

-เพื่อโปรดพิจารณา

-จังหวัดแจ้งกรมสำรวจข้อมูล ต.ว.ว.ว.ว.ว.

ที่ให้มีพื้นที่ดำเนินการรวมทั้งไม่มีพื้นที่

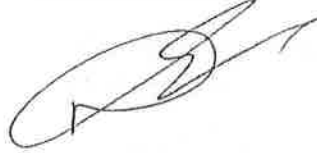
ส่วนกลางเพื่อขอในกรณีดังกล่าวขอไป

ลดโลกร้อนให้ครบคลุมทุกกรณี

-เห็นด้วยแล้ว ๒๒๓.๓๓๓๓๓๓๓

และดำเนินการต่อไป

ขอแสดงความนับถือ



(นายสมบัติ ไตรศักดิ์)

รองผู้ว่าราชการจังหวัด ปฏิบัติราชการแทน

ผู้ว่าราชการจังหวัดชัยภูมิ

07 พ.ย. 2565



(นางสงเสริมการปกครองท้องถิ่น)

นักส่งเสริมการปกครองท้องถิ่นปฏิบัติการ
๘ พ.ย. ๒๕๖๕



ว่าที่ร้อยตรี

(เอกพล เรืองเพชร)

ปลัดอำเภอ รักษาการแทน

นายอำเภอเทพสถิต

สำนักงานส่งเสริมการปกครองท้องถิ่นจังหวัด

กลุ่มงานส่งเสริมและพัฒนาท้องถิ่น

โทร/โทรสาร ๐-๔๔๘๒-๒๒๐๓

๘๗ ๓๐๖๕

๗



๓๑ ต.ค. ๒๕๖๕
กรมส่งเสริมการปกครองท้องถิ่น
ถนนนครราชสีมา เขตดุสิต กทม. ๑๐๓๐๐

ที่ มท ๐๘๒๐.๒/ว ๓๕๒๗

กรมส่งเสริมการปกครองท้องถิ่น
ถนนนครราชสีมา เขตดุสิต กทม. ๑๐๓๐๐

๒๕ ตุลาคม ๒๕๖๕

เรื่อง การสำรวจข้อมูลครัวเรือนที่ไม่มีพื้นที่ดำเนินการรวมถึงไม่มีพื้นที่ส่วนกลางเพียงพอในการจัดทำถังขยะเปียกลดโลกร้อนให้ครอบคลุมทุกครัวเรือนได้

เรียน ผู้ว่าราชการจังหวัด ทุกจังหวัด

อ้างถึง ๑. หนังสือกรมส่งเสริมการปกครองท้องถิ่น ด่วนที่สุด ที่ มท ๐๘๒๐.๒/ว ๒๖๖๕ ลงวันที่ ๑๘ กรกฎาคม ๒๕๖๕
๒. หนังสือกระทรวงมหาดไทย ด่วนที่สุด ที่ มท ๐๘๒๐.๒/ว ๕๖๒๑ ลงวันที่ ๔ สิงหาคม ๒๕๖๕

- สิ่งที่ส่งมาด้วย ๑. แนวทางการสำรวจและรายงานข้อมูลฯ จำนวน ๑ ชุด
- ๒. แบบรายงานสำรวจข้อมูลครัวเรือนที่ไม่มีพื้นที่ดำเนินการฯ จำนวน ๑ ชุด

ตามที่ กระทรวงมหาดไทยกำหนดนโยบายการดำเนินงานด้านการเปลี่ยนแปลงสภาพภูมิอากาศเพื่อบรรลุเป้าหมายการลดก๊าซเรือนกระจกและการดำเนินงานด้านการเปลี่ยนแปลงสภาพภูมิอากาศของประเทศตามนโยบายของรัฐบาล โดยขึ้นทะเบียนของโครงการถังขยะเปียกลดโลกร้อนขององค์กรปกครองส่วนท้องถิ่น ประเทศไทย ตามโครงการลดก๊าซเรือนกระจกภาคสมัครใจตามมาตรฐานของประเทศไทย (T-VER) ของกรมส่งเสริมการปกครองท้องถิ่น และให้แจ้งอำเภอและองค์กรปกครองส่วนท้องถิ่นทุกแห่งดำเนินการสำรวจและเก็บข้อมูลถังขยะเปียกในระดับครัวเรือน โรงเรียนในสังกัดองค์กรปกครองส่วนท้องถิ่น และศูนย์พัฒนาเด็กเล็กในสังกัดองค์กรปกครองส่วนท้องถิ่น และให้เจ้าหน้าที่องค์กรปกครองส่วนท้องถิ่นเป็นผู้บันทึกข้อมูลในระบบสารสนเทศการเก็บข้อมูลถังขยะเปียกลดโลกร้อนขององค์กรปกครองส่วนท้องถิ่นเพื่อรายงานกระทรวงมหาดไทยเป็นรายวันและรายเดือน รายละเอียดตามที่อ้างถึง นั้น

กรมส่งเสริมการปกครองท้องถิ่นได้รับแจ้งจากจังหวัดเกี่ยวกับการดำเนินการตามโครงการถังขยะเปียกลดโลกร้อนขององค์กรปกครองส่วนท้องถิ่น ประเทศไทย ประกอบกับการตรวจสอบข้อมูลในระบบสารสนเทศด้านการจัดการขยะมูลฝอย ขององค์กรปกครองส่วนท้องถิ่น (DLA Waste) พบว่า ในหลายพื้นที่มีข้อจำกัดในการดำเนินการตามโครงการฯ อาทิ บริเวณพื้นที่พักอาศัยของครัวเรือนไม่มีพื้นดินสำหรับจัดทำถังขยะเปียก เช่น ทาวน์เฮ้าส์ อาคารพาณิชย์ ซึ่งมีการเทคอนกรีตครอบคลุมพื้นที่ทั้งครัวเรือน การพักอาศัยในคอนโดมิเนียมห้องชุด อพาร์ทเมนท์ หรือสิ่งปลูกสร้างประเภทอื่น ทำให้ไม่สามารถจัดทำถังขยะเปียกในครัวเรือนได้ และไม่มีพื้นที่ส่วนกลาง หรือไม่สามารถจัดหาพื้นที่ส่วนกลาง หรือไม่มีพื้นที่ส่วนกลางเพียงพอที่จะจัดทำถังขยะเปียกรวมให้ครอบคลุมทุกครัวเรือนได้ ในกรณีนี้ เพื่อให้การบันทึกข้อมูลในระบบสารสนเทศฯ เป็นไปด้วยความครบถ้วนและถูกต้อง จึงขอความร่วมมือทุกจังหวัดแจ้งอำเภอและองค์กรปกครองส่วนท้องถิ่นทุกแห่งสำรวจข้อมูล

/ครัวเรือนที่...

ครัวเรือนที่ไม่มีพื้นที่ดำเนินการรวมถึงไม่มีพื้นที่ส่วนกลางเพียงพอในการจัดทำถังขยะเปียกลดโลกร้อนให้ครอบคลุมทุกครัวเรือนได้ตามแนวทางการสำรวจและรายงานข้อมูลตามสิ่งที่ส่งมาด้วย และรายงานให้กรมส่งเสริมการปกครองท้องถิ่นทราบเพื่อรวบรวมไว้เป็นข้อมูลสำหรับการดำเนินการในส่วนที่เกี่ยวข้องต่อไป

จึงเรียนมาเพื่อโปรดพิจารณา

ขอแสดงความนับถือ



(นายทวี เติรมักคึกฤฎ)

รองอธิบดี ปฏิบัติราชการแทน
อธิบดีกรมส่งเสริมการปกครองท้องถิ่น

กองสิ่งแวดล้อมท้องถิ่น

กลุ่มงานสิ่งแวดล้อม

โทร. ๐ ๒๒๕๓ ๙๐๐๐ ต่อ ๒๑๑๒

โทรสาร ๐ ๒๒๕๓ ๒๐๖๖

ไปรษณีย์อิเล็กทรอนิกส์ saraban@dla.go.th



ตัวอย่างแบบฟอร์มที่ ๑
การจัดเก็บข้อมูลรายครัวเรือน
(จัดเก็บข้อมูลโดยองค์กรปกครองส่วนท้องถิ่น)

ข้อมูลครัวเรือนที่ไม่มีพื้นที่ดำเนินการรวมถึงไม่มีพื้นที่ส่วนกลางเพียงพอในการจัดทำถังขยะเปียกลดโลกร้อนให้ครอบคลุมทุกครัวเรือนได้

ลำดับ	จังหวัด	อำเภอ	ชื่อองค์กรปกครองส่วนท้องถิ่น	หมู่ที่	บ้านเลขที่	จำนวนสมาชิก	หมายเหตุ
๑	ก	A	a	๑	๑	๒	
๒	ก	A	b	๑	๒	๒	
๓	ก	A	c	๒	๓	๔	
๔	ก	A	d	๒	๔	๓	
รวมจำนวนครัวเรือน ๔ แห่ง						รวมจำนวนสมาชิก ๑๑ คน	

คำอธิบายในการกรอกข้อมูล

๑) แนวทางการบันทึกข้อมูลครัวเรือนที่ไม่มีพื้นที่ดำเนินการ

ข้อที่ ๑ ไม่มีพื้นที่ในการจัดทำถังขยะเปียกลดโลกร้อนฯ หมายถึง ในบริเวณพื้นที่ครัวเรือนไม่มีพื้นดินสำหรับจัดทำถังขยะเปียก เช่น ทาวน์เฮ้าส์ ซึ่งมีการเทคอนกรีตครอบคลุมพื้นที่ทั้งครัวเรือน การพักอาศัยในคอนโดมิเนียม ห้องชุด อพาร์ทเมนท์ หรือสิ่งปลูกสร้างประเภทอื่น ซึ่งไม่สามารถจัดทำถังขยะเปียกในครัวเรือนได้ และ

ข้อที่ ๒ ไม่มีพื้นที่ส่วนกลาง หรือ ไม่สามารถจัดหาพื้นที่ส่วนกลาง หรือไม่มีพื้นที่ส่วนกลางเพียงพอที่จะจัดทำถังขยะเปียก ลดโลกร้อน ให้ครอบคลุมทุกครัวเรือน

๒) การจัดเก็บข้อมูล

ให้องค์กรปกครองส่วนท้องถิ่นรวบรวมสำเนาแบบฟอร์มที่ ๑ (ราย อบท.) จัดส่งให้อำเภอ เพื่อรวบรวมนำเสนอสำนักงานส่งเสริมการปกครองท้องถิ่นจังหวัด สำหรับเป็นข้อมูลประกอบการทวนสอบในระดับจังหวัดต่อไป

แบบฟอร์มที่ ๒

การจัดเก็บข้อมูลรายชื่อผู้ประกอบการส่วนท้องถิ่น ระดับอำเภอ/

(ตรวจสอบข้อมูลโดยท้องถิ่นอำเภอหรือเจ้าหน้าที่สำนักงานส่งเสริมการปกครองท้องถิ่นจังหวัดที่ได้รับมอบหมาย)

ข้อมูลครัวเรือนที่ไม่มีพื้นที่ดำเนินการรวมถึงไม่มีพื้นที่ส่วนกลางเพียงพอในการจัดทำถังขยะเปียกลดโลกร้อนให้ครอบคลุมทุกครัวเรือนได้

ลำดับ	จังหวัด	อำเภอ	ชื่อองค์กรปกครองส่วนท้องถิ่น	จำนวนครัวเรือน (แห่ง)	จำนวนสมาชิก(คน)	หมายเหตุ
๑	น	A	a	๔	๑๑	
๒	น	A	b	๑๕	๔๐	
๓	น	A	c	๓	๕๕	
๔	น	A	d	๔๐	๑๖๐	
รวม				๖๒ แห่ง	๒๖๖ คน	

คำอธิบายในการกรอกข้อมูล

๑) แนวทางการบันทึกข้อมูลครัวเรือนที่ไม่มีพื้นที่ดำเนินการ

ข้อที่ ๑ ไม่มีพื้นที่ในการจัดทำถังขยะเปียกลดโลกร้อนฯ หมายถึง ในบริเวณพื้นที่ครัวเรือนไม่มีพื้นดินสำหรับจัดทำถังขยะเปียก เช่น หาดวน้ำเข้าฝัก จึงมีการเทคอนกรีตครอบคลุมพื้นที่ทั้งครัวเรือน การพักอาศัยในคอนโดมิเนียม ห้องชุด อพาร์ทเมนท์ หรือสิ่งปลูกสร้างประเภทอื่น ซึ่งไม่สามารถจัดทำถังขยะเปียกในครัวเรือนได้ และ

ข้อที่ ๒ ไม่มีพื้นที่ส่วนกลาง หรือ ไม่สามารถจัดหาพื้นที่ส่วนกลาง หรือไม่มีพื้นที่ส่วนกลางเพียงพอที่จะจัดทำถังขยะเปียก ลดโลกร้อน ให้ครอบคลุมทุกครัวเรือน

๒) การจัดเก็บข้อมูล

ต่อไป

แบบฟอร์มที่ ๓

การจัดเก็บข้อมูลรายองค์กรปกครองส่วนท้องถิ่น ระดับจังหวัด
(ตรวจสอบข้อมูลโดยเจ้าหน้าที่สำนักงานส่งเสริมการปกครองท้องถิ่นจังหวัด)

ข้อมูลครัวเรือนที่ไม่มีพื้นที่ดำเนินการรวมถึงไม่มีพื้นที่ส่วนกลางเพียงพอในการจัดทำถังขยะเปียกลดโลกร้อนให้ครอบคลุมทุกครัวเรือนได้

ลำดับ	จังหวัด	อำเภอ	ชื่อองค์กรปกครองส่วนท้องถิ่น	จำนวนครัวเรือน (แห่ง)	จำนวนสมาชิก (คน)	หมายเหตุ
๑	ก	A	a	๔	๑๑	
๒	ก	A	b	๑๕	๔๐	
๓	ก	A	c	๓	๕๕	
๔	ก	A	d	๔๐	๑๖๐	
๕	ก	B	กก	๓๕	๓๐๐	
๖	ก	B	กข	๘	๕๐	
๗	ก	B	กค	๑๐	๘๐	
๘	ก	B	กง	๒๕	๑๕๐	
รวม				๑๔๐ แห่ง	๘๔๖ คน	

คำอธิบายในการกรอกข้อมูล

๑) แนวทางการบันทึกข้อมูลครัวเรือนที่ไม่มีพื้นที่ดำเนินการ

ข้อที่ ๑ ไม่มีพื้นที่ในการจัดทำถังขยะเปียกลดโลกร้อนฯ หมายถึง ในบริเวณพื้นที่ครัวเรือนไม่มีพื้นดินสำหรับจัดทำถังขยะเปียก เช่น ทาวน์เฮ้าส์ ซึ่งมีการเทคอนกรีตครอบคลุมพื้นที่ทั้งครัวเรือน การพักอาศัยในคอนโดมิเนียม ห้องชุด อพาร์ทเมนท์ หรือสิ่งปลูกสร้างประเภทอื่น ซึ่งไม่สามารถจัดทำถังขยะเปียก

ในครัวเรือนได้

ข้อที่ ๒ ไม่มีพื้นที่ส่วนกลาง หรือ ไม่สามารถจัดหพื้นที่ส่วนกลาง หรือไม่มีพื้นที่ส่วนกลางเพียงพอที่จะจัดทำถังขยะเปียก ลดโลกร้อน ให้ครอบคลุมทุก

๒) การจัดเก็บข้อมูล

แนวทาง

การสำรวจและรายงานข้อมูลครัวเรือนที่ไม่มีพื้นที่ในการดำเนินการจัดทำถังขยะเปียกลดโลกร้อนตามรูปแบบของโครงการถังขยะเปียกลดโลกร้อนขององค์กรปกครองส่วนท้องถิ่น ประเทศไทย

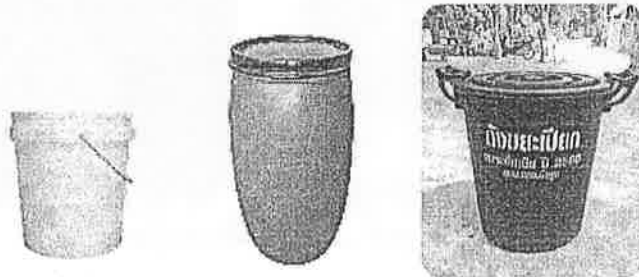
ส่วนที่ ๑ ความเป็นมาและแนวทางการดำเนินโครงการฯ โดยสรุป

๑.๑ ความเป็นมา

กรมส่งเสริมการปกครองท้องถิ่นได้จัดทำแผนปฏิบัติการการจัดการขยะมูลฝอย “จังหวัดสะอาด” ประจำปี พ.ศ. ๒๕๖๕ ซึ่งกำหนดเป้าประสงค์ให้ทุกครัวเรือนที่มีบริเวณหรือพื้นที่ในการจัดทำถังขยะเปียกครัวเรือนได้รับการส่งเสริมและจัดทำถังขยะเปียก ซึ่งเป็นการคัดแยกขยะตั้งแต่ต้นทาง เพื่อช่วยลดปริมาณขยะที่จะไปถึง ณ สถานที่กำจัด อีกทั้งเป็นการช่วยลดปริมาณการปล่อยก๊าซเรือนกระจกจากการจัดการขยะขององค์กรปกครองส่วนท้องถิ่น ซึ่งกรมส่งเสริมการปกครองท้องถิ่น ได้ดำเนินการขึ้นทะเบียนโครงการถังขยะเปียกลดโลกร้อนขององค์กรปกครองส่วนท้องถิ่น เป็นโครงการลดก๊าซเรือนกระจกภาคสมัครใจในประเทศไทย หรือ Thailand Voluntary Emission Reduction Program: T-VER กับองค์การบริหารจัดการก๊าซเรือนกระจก โดยได้รับการขึ้นทะเบียนเมื่อวันที่ ๓๐ กรกฎาคม ๒๕๖๒ และมีระยะเวลาคิดคาร์บอนเครดิตจนถึงวันที่ ๓๐ มิถุนายน ๒๕๖๙ โดยกำหนดรูปแบบและเงื่อนไขในการจัดทำถังขยะเปียก ลดโลกร้อนขององค์กรปกครองส่วนท้องถิ่นประเทศไทย ที่ได้รับการขึ้นทะเบียนกับองค์การบริหารจัดการก๊าซเรือนกระจก ดังนี้

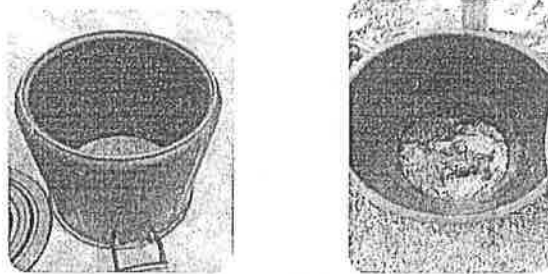
ขั้นตอนการทำถังขยะเปียก

๑. จัดเตรียมถังที่ไม่ใช้แล้วที่มีฝา เช่น ถังสี ถังพลาสติก เป็นต้น ดัดตัวอย่างในรูปที่ ๑-๑ โดยขนาดของถังขึ้นอยู่กับปริมาณขยะในครัวเรือน หากมีมากให้ใช้ถังที่มีขนาดใหญ่ขึ้นตามความเหมาะสม



รูปที่ ๑-๑ ลักษณะรูปแบบของถังที่นำมาใช้ทำถังขยะเปียก

๒. นำถังมาตัดก้นเปิดด้านล่างถังออกให้ถึงขอบด้านข้างของถัง



รูปที่ ๑-๒ ถังตัดก้น

๓. ขุดหลุมขนาดความลึก ๒ ใน ๓ ส่วนของความสูงของดั่งโดยความลึกของหลุมขึ้นอยู่กับลักษณะของดินในบริเวณนั้นว่าจะสามารถขุดลงได้ลึกมากน้อยแค่ไหน แล้วนำดั่งไปใส่ลงในหลุมที่ขุดไว้ พร้อมนำดินที่ขุดมาเสริมด้านข้างให้ดั่งทรงตัวได้มั่นคงในหลุมที่ขุดไว้



รูปที่ ๑-๓ ขุดหลุมฝังดั่งขยะเปียก

๔. นำเศษอาหาร เศษผักผลไม้ที่เหลือจากการรับประทานมาเทใส่ในดั่ง กวนด้วยไม้พาย เพื่อเพิ่มอากาศให้กับจุลินทรีย์ที่มาย่อยสลายเศษอาหาร และปิดฝาดั่ง



รูปที่ ๑-๔ การใช้ดั่งขยะเปียก

๕. จุลินทรีย์ในดินและไส้เดือนในดินจะทำการย่อยเศษอาหารในภาชนะให้กลายเป็นปุ๋ย (ระยะเวลาขึ้นอยู่กับปริมาณขยะเปียก) ในบางกรณีสามารถนำเศษไปไม้ขนาดเล็กมากลบผิวชั้นบนของขยะเพื่อลดกลิ่นก่อนปิดฝาดั่ง

๖. เมื่อปริมาณเศษอาหารถึงระดับเดียวกับพื้นดินที่ขุดไว้ (ใกล้จะเต็มดั่ง, ที่ว่างเหลือประมาณ ๑/๒ ของดั่ง) ให้ปิดฝาแล้วปล่อยทิ้งไว้ ๒ เดือน เพื่อให้เศษอาหารย่อยสลายเป็นปุ๋ย เมื่อครบเวลาสามารถตักปุ๋ยออกจากดั่ง นำไปใช้ประโยชน์ เช่น ใส่บำรุงต้นไม้หรือแปลงผัก

๗. ในขณะที่ดั่งขยะเปียกใบแรกเต็ม สามารถทำได้ ๒ กรณี คือ ตักปุ๋ยออก และทำที่ดั่งเดิม หรือ ขุดหลุมพื้นที่ใหม่ แล้วยกดั่งจากหลุมเดิมขึ้นมาทำดั่งขยะเปียกในหลุมใหม่ได้

ส่วนที่ ๒ การสำรวจและบันทึกข้อมูลครัวเรือนที่ไม่มีพื้นที่ดำเนินการรวมถึงไม่มีพื้นที่ส่วนกลางเพียงพอในการจัดทำถังขยะเปียกลดโลกร้อนให้ครอบคลุมทุกครัวเรือนได้

๒.๑ ที่มาของการดำเนินการ

กรมส่งเสริมการปกครองท้องถิ่นได้รับแจ้งจากจังหวัดเกี่ยวกับการดำเนินการตามโครงการถังขยะเปียก ลดโลกร้อนขององค์กรปกครองส่วนท้องถิ่นประเทศไทย ประกอบกับการตรวจสอบข้อมูลในระบบสารสนเทศด้านการจัดการขยะมูลฝอย ขององค์กรปกครองส่วนท้องถิ่น (DLA Waste) พบว่า ในหลายพื้นที่ไม่มีพื้นที่ในการดำเนินการตามโครงการฯ อาทิ บริเวณพื้นที่พักอาศัยของครัวเรือนไม่มีพื้นดินสำหรับจัดทำถังขยะเปียก เช่น ทาวน์เฮ้าส์ อาคารพาณิชย์ซึ่งมีการเทศอกริตครอบคลุมพื้นที่ทั้งครัวเรือน การพักอาศัยในคอนโดมิเนียม ห้องชุด อพาร์ทเมนท์ หรือสิ่งปลูกสร้างประเภทอื่น ซึ่งไม่สามารถจัดทำถังขยะเปียกในครัวเรือนได้ และไม่มีพื้นที่ส่วนกลาง หรือไม่สามารถจัดหาพื้นที่ส่วนกลาง หรือไม่มีพื้นที่ส่วนกลางเพียงพอที่จะจัดทำถังขยะเปียกรวมให้ครอบคลุมทุกครัวเรือนได้ เป็นต้น

กรมส่งเสริมการปกครองท้องถิ่นพิจารณาแล้ว เพื่อให้ได้ข้อมูลครัวเรือนที่จัดทำถังขยะเปียกตามโครงการฯ ที่ครบถ้วน ถูกต้อง สอดคล้องกับแผนปฏิบัติการการจัดการขยะมูลฝอย “จังหวัดสะอาด” ประจำปี พ.ศ. ๒๕๖๕ ซึ่งกำหนดเป้าประสงค์ให้ทุกครัวเรือนที่มีบริเวณหรือพื้นที่ในการจัดทำถังขยะเปียกครัวเรือนได้รับการส่งเสริมและจัดทำถังขยะเปียก อันเป็นการช่วยลดปริมาณการปล่อยก๊าซเรือนกระจกจากการจัดการขยะขององค์กรปกครองส่วนท้องถิ่น จึงได้กำหนดให้มีการสำรวจและบันทึกข้อมูลครัวเรือนที่ไม่มีพื้นที่ดำเนินการรวมถึงไม่มีพื้นที่ส่วนกลางเพียงพอในการจัดทำถังขยะเปียกลดโลกร้อนให้ครอบคลุมทุกครัวเรือนได้ เพื่อบรรณไว้เป็นข้อมูลสำหรับการดำเนินการในส่วนที่เกี่ยวข้องต่อไป

๒.๒ การสำรวจและบันทึกข้อมูลครัวเรือนที่ไม่มีพื้นที่ดำเนินการรวมถึงไม่มีพื้นที่ส่วนกลางเพียงพอในการจัดทำถังขยะเปียกลดโลกร้อนให้ครอบคลุมทุกครัวเรือนได้

นิยาม ครัวเรือนที่ไม่มีพื้นที่ดำเนินการรวมถึงไม่มีพื้นที่ส่วนกลางเพียงพอในการจัดทำถังขยะเปียกลดโลกร้อนให้ครอบคลุมทุกครัวเรือนได้ หมายถึง

๑. ไม่มีพื้นที่ดำเนินการจัดทำถังขยะเปียกลดโลกร้อนฯ หมายถึง ในบริเวณพื้นที่ครัวเรือนไม่มีพื้นดินสำหรับจัดทำถังขยะเปียก เช่น ทาวน์เฮ้าส์ อาคารพาณิชย์ ซึ่งมีการเทศอกริตครอบคลุมพื้นที่ทั้งครัวเรือน และ

๒. ไม่มีพื้นที่ส่วนกลาง หมายถึง การพักอาศัยในคอนโดมิเนียม ห้องชุด อพาร์ทเมนท์ หรือสิ่งปลูกสร้างประเภทอื่น ซึ่งไม่สามารถจัดทำถังขยะเปียกในครัวเรือนได้ และไม่มีพื้นที่ส่วนกลาง หรือไม่สามารถจัดหาพื้นที่ส่วนกลาง หรือไม่มีพื้นที่ส่วนกลางเพียงพอที่จะจัดทำถังขยะเปียกรวม ให้ครอบคลุม ทุกครัวเรือนได้

๒.๓ การบันทึกข้อมูลครัวเรือนที่ไม่มีพื้นที่ดำเนินการรวมถึงไม่มีพื้นที่ส่วนกลางเพียงพอในการจัดทำถังขยะเปียกลดโลกร้อนให้ครอบคลุมทุกครัวเรือนได้

๒.๓.๑ ระดับองค์กรปกครองส่วนท้องถิ่น เจ้าหน้าที่องค์กรปกครองส่วนท้องถิ่นสำรวจข้อมูลครัวเรือนและจำนวนสมาชิกในครัวเรือน เฉพาะครัวเรือนที่ไม่มีพื้นที่ดำเนินการรวมถึงไม่มีพื้นที่ส่วนกลางเพียงพอในการจัดทำถังขยะเปียกลดโลกร้อนให้ครอบคลุมทุกครัวเรือนได้ และบันทึกข้อมูลที่สำรวจตามแบบฟอร์มที่ ๑ และสำเนาส่งให้สำนักงานส่งเสริมการปกครองท้องถิ่นอำเภอ

แบบฟอร์มที่ ๑

ชื่อ องค์รปกครองส่วนท้องถิ่น

ลำดับ	จังหวัด	อำเภอ	อปท.	หมู่	บ้านเลขที่	จำนวนสมาชิก(คน)	หมายเหตุ
๑							
๒							
๓							
๔							
รวมจำนวนครัวเรือน						แห่ง	รวมจำนวนสมาชิก
							คน

ตัวอย่าง การกรอกข้อมูลขององค์รปกครองส่วนท้องถิ่น

ลำดับที่ ๑ จังหวัด ก. อำเภอ A อปท. a พบว่า ในพื้นที่ อปท. มีครัวเรือนที่ไม่มีพื้นที่ในการดำเนินการจัดทำถังขยะเปียกครัวเรือนตามรูปแบบของโครงการถังขยะเปียกลดโลกร้อน จำนวน ๔ ครัวเรือน จำนวนสมาชิกรวม ๑๑ คน ให้กรอกข้อมูลเป็นรายครัวเรือน ดังนี้

ลำดับ	จังหวัด	อำเภอ	อปท.	หมู่	บ้านเลขที่	จำนวนสมาชิก(คน)	หมายเหตุ
๑	ก	A	a	๑	๑	๒	
๒	ก	A	a	๑	๒	๒	
๓	ก	A	a	๑	๓	๔	
๔	ก	A	a	๒	๔	๓	
รวมจำนวนครัวเรือน						๔	แห่ง
						รวมจำนวนสมาชิก	๑๑ คน

๒.๓.๒ ระดับอำเภอ ท้องถิ่นอำเภอหรือเจ้าหน้าที่สำนักงานส่งเสริมการปกครองท้องถิ่นจังหวัดที่ได้รับมอบหมายรวบรวมและติดตามข้อมูลระดับอำเภอ โดยตรวจสอบข้อมูล และกรอกข้อมูลลงในแบบฟอร์มที่ ๒ (รายอำเภอ) พร้อมสำเนาแบบฟอร์มที่ ๑ (ราย อปท.) นำส่งให้สำนักงานส่งเสริมการปกครองท้องถิ่นจังหวัด

แบบฟอร์มที่ ๒

อำเภอ.....

ลำดับ	จังหวัด	อำเภอ	อปท.	จำนวนครัวเรือน (แห่ง)	จำนวนสมาชิก (คน)	หมายเหตุ
๑						
๒						
รวม				แห่ง	คน	

ตัวอย่าง การกรอกข้อมูลของอำเภอ

ลำดับที่ ๑ จังหวัด ก. อำเภอ A อปท. a มีครัวเรือนที่ไม่มีพื้นที่ในการดำเนินการจัดทำถังขยะเปียกครัวเรือนตามรูปแบบของโครงการถังขยะเปียกกลดโลกร้อน จำนวนรวม ๔ ครัวเรือน และสมาชิกในครัวเรือนรวม ๑๑ คน ให้กรอกข้อมูลเรียงเป็นรายองค์ประกอบส่วนท้องถิ่น ดังนี้

ลำดับ	จังหวัด	อำเภอ	อปท.	จำนวนครัวเรือน (แห่ง)	จำนวนสมาชิก (คน)	หมายเหตุ
๑	ก	A	a	๔	๑๑	
๒	ก	A	b	๑๕	๕๐	
๓	ก	A	c	๓	๕๕	
๔	ก	A	d	๔๐	๑๖๐	
รวม				๖๒ แห่ง	๒๖๖ คน	

๒.๓.๓ ระดับจังหวัด เจ้าหน้าที่สำนักงานส่งเสริมการปกครองท้องถิ่นจังหวัดรวบรวมข้อมูลของอำเภอเพื่อตรวจสอบความถูกต้อง จากนั้นกรอกข้อมูลลงในแบบฟอร์มที่ ๓ (รายจังหวัด) โดยให้ท้องถิ่นจังหวัดตรวจสอบ ยืนยันข้อมูล และจัดส่งแบบฟอร์มที่ ๓ (รายจังหวัด) ให้กรมส่งเสริมการปกครองท้องถิ่น

แบบฟอร์มที่ ๓

จังหวัด.....

ลำดับ	จังหวัด	อำเภอ	อปท.	จำนวนครัวเรือน (แห่ง)	จำนวนสมาชิก(คน)	หมายเหตุ
รวม				แห่ง	คน	

ตัวอย่าง การกรอกข้อมูลของจังหวัด

ลำดับที่ ๑ จังหวัด ก. อำเภอ A อปท. a มีจำนวนสมาชิกในครัวเรือนที่ไม่มีพื้นที่ในการจัดทำถังขยะเปียกครัวเรือนตามรูปแบบโครงการถังขยะเปียกกลดโลกร้อน จำนวน ๑๑ ราย ให้กรอกข้อมูลเรียงเป็นรายอำเภอและรายองค์ประกอบส่วนท้องถิ่น ดังนี้

ลำดับ	จังหวัด	อำเภอ	อปท.	จำนวนครัวเรือน (แห่ง)	จำนวนสมาชิก (คน)	หมายเหตุ
๑	ก	A	a	๔	๑๑	
๒	ก	A	b	๑๕	๕๐	
๓	ก	A	c	๓	๕๕	
๔	ก	A	d	๔๐	๑๖๐	
๕	ก	B	กก	๓๕	๓๐๐	
๖	ก	B	กข	๘	๕๐	
๗	ก	B	กค	๑๐	๘๐	
๘	ก	B	กง	๒๕	๑๕๐	
รวม				๑๔๐ แห่ง	๘๔๖ คน	

ทั้งนี้ ให้สำนักงานส่งเสริมการปกครองท้องถิ่นจังหวัด รวบรวมสำเนาแบบฟอร์มที่ ๑ (ราย อปท.) ในภาพรวมของจังหวัด สำหรับเป็นข้อมูลประกอบการทวนสอบในระดับจังหวัดต่อไป

แบบฟอร์มที่ ๑

แบบรายงานข้อมูลครัวเรือนที่ไม่มีพื้นที่ดำเนินการรวมถึงไม่มีพื้นที่ส่วนกลางเพียงพอในการจัดทำถังขยะเปียกลดโลกร้อนให้ครอบคลุมทุกครัวเรือนได้

ชื่อ องค์กรปกครองส่วนท้องถิ่น

ลำดับ	จังหวัด	อำเภอ	อปท.	หมู่	บ้านเลขที่	จำนวนสมาชิก (คน)	หมายเหตุ
๑							
๒							
๓							
๔							
๕							
๖							
๗							
๘							
รวมจำนวนครัวเรือน						แห่ง	คน

แบบฟอร์มที่ ๒

แบบรายงานข้อมูลครัวเรือนที่ไม่มีพื้นที่ดำเนินการรวมถึงไม่มีพื้นที่ส่วนกลางเพียงพอในการจัดทำถังขยะเปียกลดโลกร้อนให้ครอบคลุมทุกครัวเรือนได้

อำเภอ.....

ลำดับ	จังหวัด	อำเภอ	อปท.	จำนวนครัวเรือน (แห่ง)	จำนวนสมาชิก (คน)	หมายเหตุ
๑						
๒						
๓						
๔						
๕						
๖						
๗						
รวม				แห่ง	คน	

แบบฟอร์มที่ ๓

แบบรายงานข้อมูลครัวเรือนที่ไม่มีพื้นที่ดำเนินการรวมถึงไม่มีพื้นที่ส่วนกลางเพียงพอในการจัดทำถังขยะเปียกลดโลกร้อนให้ครอบคลุมทุกครัวเรือนได้

จังหวัด.....

ลำดับ	จังหวัด	อำเภอ	อปท.	จำนวนครัวเรือน (แห่ง)	จำนวนสมาชิก(คน)	หมายเหตุ
๑						
๒						
๓						
๔						
๕						
๖						
๗						
รวม				แห่ง	คน	